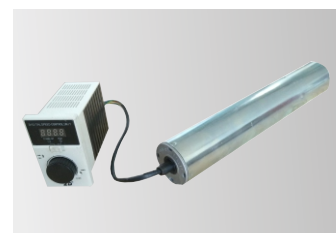




# 直流电动滚筒 BL系列

# 交流电动滚筒 DM系列

# 驱动卡 驱动器 变频器 选件



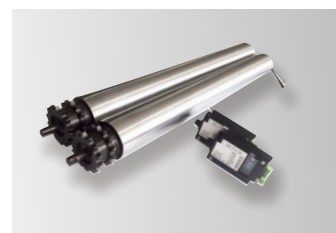
直流调速电动滚筒



交流调速电动滚筒



同步带轮电动滚筒



双排链轮电动滚筒



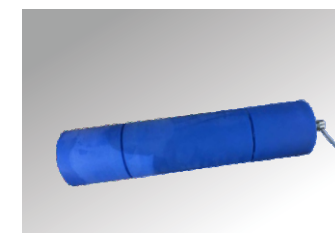
O带轮电动滚筒



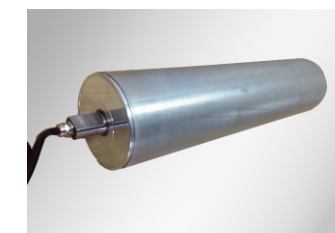
V型槽电动滚筒



偏心轮电动滚筒



包胶电动滚筒



鼓形电动滚筒



间断包胶电动滚筒



多楔带轮电动滚筒



锥套电动滚筒



包胶电动滚筒



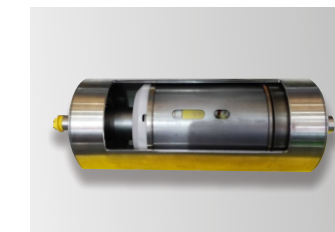
伺服电动滚筒



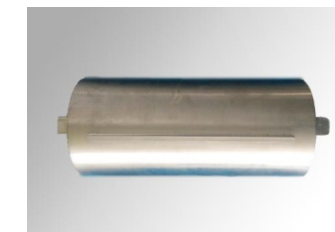
直流电动滚筒



不锈钢电动滚筒



217电动滚筒



带链条电动滚筒

	38	42	50	60	67	70	76	80	113	138	165	217
驱动方式	DC 24V 48V 驱动器 驱动卡								AC220V 380V 变频器			
直径 mm	38mm	42mm	50mm	60mm	67mm	70mm	76mm	80mm	113mm	138mm	165mm	217mm
功率 MAX W	15W	10W	40W	90W/40W	120W/60W	150W/90W	180W/90W	300W/120W	0.2~0.75KW	0.2~1.1KW	0.37~2.2KW	0.37~3KW
线速度 M/min	1.0~107M/min	1.0~107M/min	1.5~129M/min	1.4~155M/min	1.6~180M/min	1.5~55M/min	1.6~180M/min	2~211M/min	20~100M/min	20~100M/min	20~100M/min	20~100M/min
扭矩 MAX N.m	5Nm	0.1-4Nm	0.42-15Nm	0.94-25Nm	1.25-50Nm	1.5-55Nm	1.8-68Nm	2-95Nm	29-100Nm	28-140Nm	63-290Nm	28-390Nm
皮带拉力 MAX N	210N	190N	600N	833N	1429N	1500N	1700N	2100N	1525N	2457N	3507N	4500N
筒体长度 mm	200~2000mm	240~600mm	260~800mm	270~1000mm	320~1200mm	320~1400mm	320~1400mm	360~1400mm	260~1400mm	300~1600mm	400~1700mm	400~1800mm
筒体材质	碳钢、不锈钢	碳钢、不锈钢	碳钢、不锈钢	碳钢、不锈钢	碳钢、不锈钢	碳钢、不锈钢	碳钢、不锈钢	碳钢、不锈钢	碳钢、不锈钢	碳钢、不锈钢	碳钢	碳钢
选件	多楔带轮、双排链轮、同步带轮、V形槽轮、圆带轮、包胶、鼓形、链条、镀铬、滚花											

非标定制/详情请与技术销售人员联系